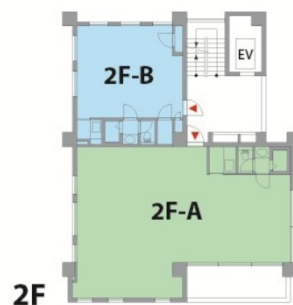


ADEOT AOYAMA 2階27.79坪

東京都渋谷区神宮前5-46-18



物件MAP



賃貸条件	
月額賃料	833,700円 (税別)
坪数	27.79坪
坪単価	30,000円 (税別)
共益費	無し
礼金	2ヶ月
敷金 (保証金)	4ヶ月
階数	2階 (201)
入居可能日	即日

ビル情報	
所在地	東京都渋谷区神宮前5-46-18
最寄り駅	東京メトロ千代田線 表参道駅 徒歩6分 東京メトロ半蔵門線 表参道駅 徒歩6分 東京メトロ銀座線 表参道駅 徒歩6分
エリア	原宿・代々木・初台エリア
竣工	2021年2月
耐震	新耐震基準
階数	地上5階
用途	事務所
構造	RC造、一部S造

設備情報	
エレベーター	1基
空調	
OAフロア	その他
基準階天井高	
光ファイバー	有り
トイレ	調査中
セキュリティ	調査中
駐車場	調査中



事務所移転の簡単検索サイト

Quick Service

クイックサービス

ADEOT AOYAMA 2階27.79坪 東京都渋谷区神宮前5-46-18

原宿・代々木・初台エリア (ビルID: 0052888) の賃貸オフィス

貸事務所・レンタルオフィス・オフィス移転なら**QuickService**

物件詳細はこちらから



0120-55-2620

【受付時間】平日9:30~18:30

