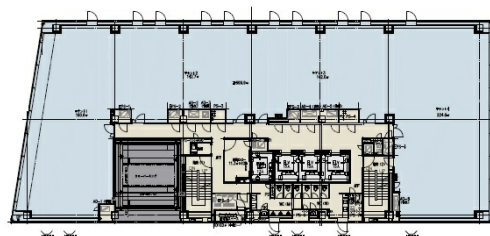


# 新大阪第5ビル 5階211.83坪

大阪府大阪市淀川区宮原1-2-5



## 物件MAP



賃貸条件	
月額賃料	相談
坪数	211.83坪
坪単価	相談
共益費	相談
礼金	無し
敷金（保証金）	10ヶ月
階数	5階（先行有）
入居可能日	即日

ビル情報	
所在地	大阪府大阪市淀川区宮原1-2-5
最寄り駅	JR東海道本線 新大阪駅 徒歩1分 大阪メトロ御堂筋線 新大阪駅 徒歩2分
エリア	新大阪エリア
竣工	2022年3月
耐震	新耐震基準
階数	地上13階 地下1階
用途	事務所
構造	S造

設備情報	
エレベーター	4基
空調	個別空調
OAフロア	OAフロア
基準階天井高	
光ファイバー	有り
トイレ	男女別・室外
セキュリティ	有り
駐車場	有り