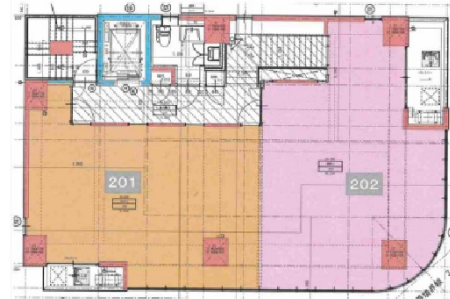


Trustman Horie 2階32.26坪

大阪府大阪市西区南堀江1-22-6



物件MAP



賃貸条件	
月額賃料	480,000円（税別）
坪数	32.26坪
坪単価	14,879円（税別）
共益費	30,000円
礼金	無し
敷金（保証金）	10ヶ月
階数	2階
入居可能日	即日

ビル情報	
所在地	大阪府大阪市西区南堀江1-22-6
最寄り駅	大阪メトロ四つ橋線 四ツ橋駅 徒歩4分
エリア	四ツ橋エリア
竣工	2017年3月
耐震	新耐震基準
階数	地上10階
用途	事務所/店舗
構造	RC造

設備情報	
エレベーター	1基
空調	個別空調
OAフロア	その他
基準階天井高	
光ファイバー	有り
トイレ	男女共用・室外
セキュリティ	有り
駐車場	




Trustman Horie 2階32.26坪 大阪府大阪市西区南堀江1-22-6

四ツ橋エリア（ビルID：0052875）の賃貸オフィス

貸事務所・レンタルオフィス・オフィス移転ならQuickService

物件詳細はこちらから

 0120-55-2620

【受付時間】平日9:30~18:30

