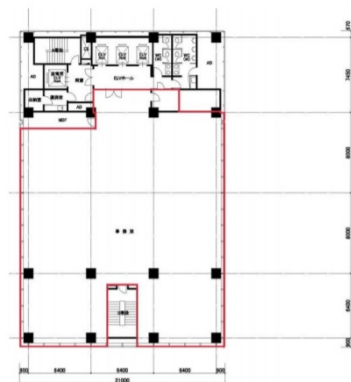


ヤクルト本社ビル 7階143.55坪

東京都港区東新橋1-1-19



物件MAP



賃貸条件	
月額賃料	相談
坪数	143.55坪
坪単価	相談
共益費	賃料に含む
礼金	無し
敷金（保証金）	5ヶ月
階数	7階
入居可能日	相談

ビル情報	
所在地	東京都港区東新橋1-1-19
最寄り駅	JR山手線 新橋駅 徒歩2分 JR京浜東北線 新橋駅 徒歩2分 JR東海道本線 新橋駅 徒歩2分 東京メトロ銀座線 新橋駅 徒歩2分 都営浅草線 新橋駅 徒歩2分
エリア	新橋・虎ノ門・浜松町エリア
竣工	1972年9月
耐震	旧耐震基準
階数	地上14階 地下2階
用途	事務所
構造	SRC造

設備情報	
エレベーター	4基
空調	個別空調
OAフロア	Pタイル
基準階天井高	
光ファイバー	有り
トイレ	男女別・室外
セキュリティ	有り
駐車場	有り