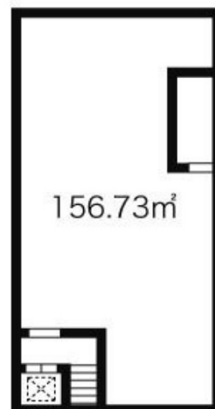


パックス伏見 4階47.41坪

愛知県名古屋市中区栄1-4-7



物件MAP



賃貸条件	
月額賃料	379,280円（税別）
坪数	47.41坪
坪単価	8,000円（税別）
共益費	85,338円
礼金	無し
敷金（保証金）	7ヶ月
階数	4階（1フロア）
入居可能日	即日

ビル情報	
所在地	愛知県名古屋市中区栄1-4-7
最寄り駅	名古屋市営地下鉄東山線 伏見駅 徒歩3分 名古屋市営地下鉄鶴舞線 伏見駅 徒歩3分
エリア	伏見・栄エリア
竣工	1981年
耐震	旧耐震基準
階数	地上5階
用途	店舗
構造	SRC造

設備情報	
エレベーター	1基
空調	個別空調
OAフロア	タイルカーペット
基準階天井高	
光ファイバー	有り
トイレ	男女別・室内
セキュリティ	
駐車場	無し