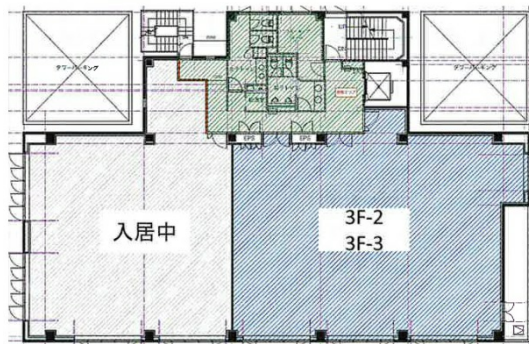


ガーデンズ大宮 4階20.88坪

埼玉県さいたま市北区宮原町1-210



物件MAP



賃貸条件	
坪数	20.88坪
階数	4階 (2 (分割案))
入居可能日	
ビル情報	
所在地	埼玉県さいたま市北区宮原町1-210
最寄り駅	埼玉新都市交通伊奈線 加茂宮駅 徒歩6分 JR東北本線(宇都宮線) 土呂駅 徒歩18分 JR高崎線 宮原駅 徒歩18分
エリア	その他埼玉
竣工	1998年1月
耐震	新耐震基準
階数	地上5階 地下1階
用途	事務所
構造	S造
設備情報	
エレベーター	1基
空調	個別空調
OAフロア	その他
基準階天井高	
光ファイバー	有り
トイレ	男女別・室外
セキュリティ	有り
駐車場	有り