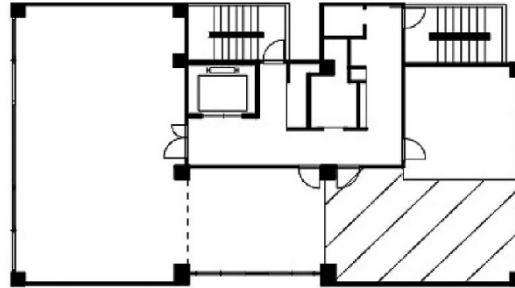


堺東八千代ビル 6階10.77坪

大阪府堺市堺区中安井町3-4-10



物件MAP



賃貸条件	
月額賃料	相談
坪数	10.77坪
坪単価	相談
共益費	相談
礼金	無し
敷金（保証金）	646200円
階数	6階（D）
入居可能日	即日

ビル情報	
所在地	大阪府堺市堺区中安井町3-4-10
最寄り駅	南海高野線(りんかんサンライン) 堺東駅 徒歩12分 阪堺電軌阪堺線 宿院駅 徒歩15分 阪堺電軌阪堺線 寺地町駅 徒歩15分 阪堺電軌阪堺線 大小路駅 徒歩18分 阪堺電軌阪堺線 花田口駅 徒歩21分

エリア	その他大阪
竣工	1987年2月
耐震	新耐震基準
階数	
用途	事務所
構造	SRC造

設備情報	
エレベーター	1基
空調	個別空調
OAフロア	
基準階天井高	
光ファイバー	
トイレ	男女別・室外
セキュリティ	有り
駐車場	