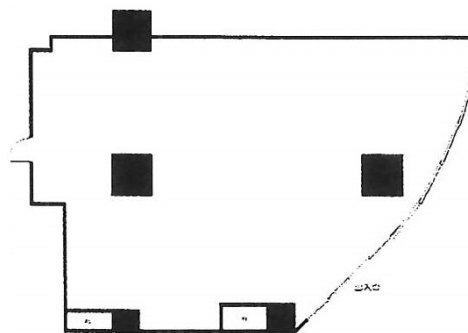


ヴェルクレート日比野A棟 1階32.88坪

愛知県名古屋市熱田区大宝1-1-1



物件MAP



賃貸条件	
月額賃料	250,000円（税別）
坪数	32.88坪
坪単価	7,603円（税別）
共益費	67,273円
礼金	無し
敷金（保証金）	6ヶ月
階数	1階（111）
入居可能日	相談

ビル情報	
所在地	愛知県名古屋市熱田区大宝1-1-1
最寄り駅	名古屋市営地下鉄名港線 日比野駅 徒歩1分
エリア	金山・大須・上前津エリア
竣工	1999年4月
耐震	新耐震基準
階数	地上13階 地下1階
用途	店舗
構造	SRC造

設備情報	
エレベーター	
空調	
OAフロア	スケルトン
基準階天井高	
光ファイバー	調査中
トイレ	調査中
セキュリティ	調査中
駐車場	無し



事務所移転の簡単検索サイト

ヴェルクレート日比野A棟 1階32.88坪 愛知県名古屋市熱田区大宝1-1-1

金山・大須・上前津エリア（ビルID：0052805）の賃貸オフィス

クイックサービス

貸事務所・レンタルオフィス・オフィス移転ならQuickService

物件詳細はこちらから

 0120-55-2620

【受付時間】平日9:30~18:30

