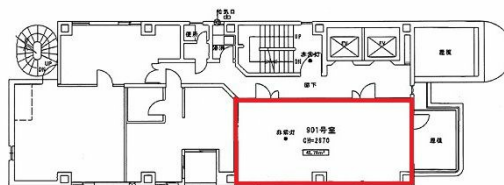


KSビル 9階12.94坪

広島県広島市中区八丁堀11-10



物件MAP



賃貸条件	
坪数	12.94坪
階数	9階 (901)
入居可能日	

ビル情報	
所在地	広島県広島市中区八丁堀11-10
最寄り駅	広電1系統(宇品線) 八丁堀駅 徒歩2分 広電1系統(宇品線) 立町駅 徒歩2分 広電1系統(宇品線) 紙屋町東駅 徒歩5分
エリア	広島市中区エリア
竣工	1974年3月
耐震	旧耐震基準
階数	地上9階 地下1階
用途	事務所
構造	S造

設備情報	
エレベーター	2基
空調	個別空調
OAフロア	タイルカーペット
基準階天井高	2,650mm
光ファイバー	有り
トイレ	男女共用・室外
セキュリティ	有り
駐車場	無し