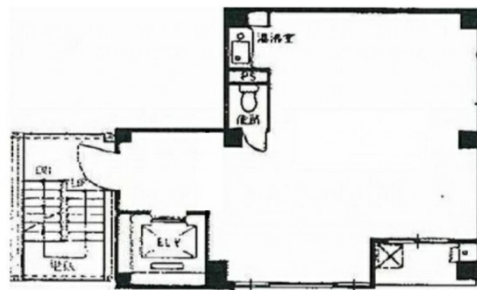


東日パークビル 6階16.2坪

東京都中央区東日本橋3-6-12



物件MAP



| 賃貸条件 | |
|----------|---------------|
| 月額賃料 | 186,300円 (税別) |
| 坪数 | 16.2坪 |
| 坪単価 | 11,500円 (税別) |
| 共益費 | 賃料に含む |
| 礼金 | 無し |
| 敷金 (保証金) | 4ヶ月 |
| 階数 | 6階 |
| 入居可能日 | 即日 |

| ビル情報 | |
|------|--------------------------------------|
| 所在地 | 東京都中央区東日本橋3-6-12 |
| 最寄り駅 | 都営新宿線 馬喰横山駅 徒歩1分 都営浅草線 東日本橋駅 徒歩2分 |
| エリア | 人形町・小伝馬町・馬喰町エリア |
| 竣工 | 1984年5月 |
| 耐震 | 新耐震基準 |
| 階数 | 地上9階 地下1階 |
| 用途 | 事務所 |
| 構造 | S造 |

| 設備情報 | |
|--------|----------|
| エレベーター | 1基 |
| 空調 | 個別空調 |
| OAフロア | タイルカーペット |
| 基準階天井高 | |
| 光ファイバー | 有り |
| トイレ | 調査中 |
| セキュリティ | 調査中 |
| 駐車場 | 有り |



事務所移転の簡単検索サイト

Quick Service

クイックサービス

東日パークビル 6階16.2坪 東京都中央区東日本橋3-6-12

人形町・小伝馬町・馬喰町エリア (ビルID: 0052802) の賃貸オフィス

貸事務所・レンタルオフィス・オフィス移転なら**QuickService**

物件詳細はこちらから



0120-55-2620

【受付時間】平日9:30~18:30

