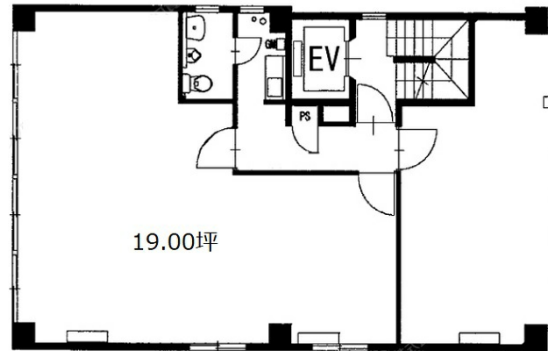


相原ビル 4階19坪

東京都千代田区神田佐久間町3-21



物件MAP



賃貸条件	
月額賃料	199,500円 (税別)
坪数	19坪
坪単価	10,500円 (税別)
共益費	41,800円
礼金	無し
敷金 (保証金)	6ヶ月
階数	4階 (402)
入居可能日	即日

ビル情報	
所在地	東京都千代田区神田佐久間町3-21
最寄り駅	JR山手線 秋葉原駅 徒歩5分 JR中央・総武線 浅草橋駅 徒歩6分 都営新宿線 岩本町駅 徒歩7分 JR総武本線 馬喰町駅 徒歩10分 都営新宿線 馬喰横山駅 徒歩10分
エリア	岩本町・秋葉原エリア
竣工	1980年1月
耐震	旧耐震基準
階数	地上5階
用途	事務所
構造	RC造

設備情報	
エレベーター	1基
空調	個別空調
OAフロア	タイルカーペット
基準階天井高	2,300mm
光ファイバー	有り
トイレ	男女共用・室外
セキュリティ	無し
駐車場	無し