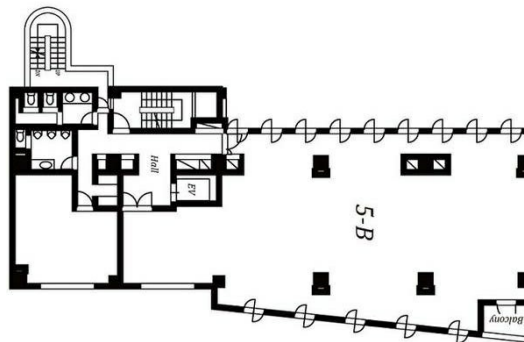


オーキッド・インII 5階65.92坪

千葉県千葉市中央区要町2-12



物件MAP



賃貸条件	
坪数	65.92坪
階数	5階 (B)
入居可能日	
ビル情報	
所在地	千葉県千葉市中央区要町2-12
最寄り駅	JR総武本線 東千葉駅 徒歩1分 千葉都市モノレール1号線 栄町駅 徒歩7分 JR総武本線 千葉駅 徒歩8分
エリア	その他千葉
竣工	1995年10月
耐震	新耐震基準
階数	地上9階
用途	事務所
構造	SRC造
設備情報	
エレベーター	1基
空調	セントラル空調
OAフロア	その他
基準階天井高	
光ファイバー	調査中
トイレ	男女別・室内
セキュリティ	調査中
駐車場	調査中



事務所移転の簡単検索サイト

オーキッド・インII 5階65.92坪 千葉県千葉市中央区要町2-12

その他千葉 (ビルID: 0052766) の賃貸オフィス

貸事務所・レンタルオフィス・オフィス移転ならQuickService

物件詳細はこちらから

 0120-55-2620

【受付時間】平日9:30~18:30

