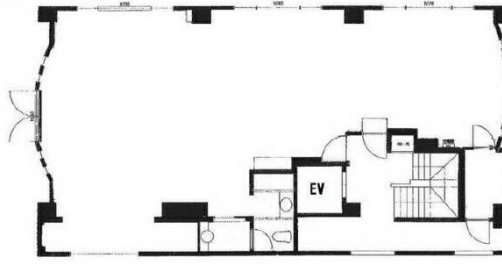


SPビル 3階39.38坪

東京都墨田区亀沢1-9-8



物件MAP



| 賃貸条件 | |
|----------|---------------|
| 月額賃料 | 393,800円 (税別) |
| 坪数 | 39.38坪 |
| 坪単価 | 10,000円 (税別) |
| 共益費 | 賃料に含む |
| 礼金 | 1ヶ月 |
| 敷金 (保証金) | 4ヶ月 |
| 階数 | 3階 |
| 入居可能日 | 即日 |

| ビル情報 | |
|------|---------------------------------------------------------|
| 所在地 | 東京都墨田区亀沢1-9-8 |
| 最寄り駅 | 都営大江戸線 両国駅 徒歩2分 JR中央・総武線 両国駅 徒歩7分 都営浅草線 蔵前駅 徒歩17分 |
| エリア | その他東京 |
| 竣工 | 1994年4月 |
| 耐震 | 新耐震基準 |
| 階数 | 地上5階 地下1階 |
| 用途 | 事務所 |
| 構造 | RC造 |

| 設備情報 | |
|--------|----|
| エレベーター | 1基 |
| 空調 | |
| OAフロア | |
| 基準階天井高 | |
| 光ファイバー | |
| トイレ | |
| セキュリティ | |
| 駐車場 | |



SPビル 3階39.38坪 東京都墨田区亀沢1-9-8

その他東京 (ビルID: 0052764) の賃貸オフィス

貸事務所・レンタルオフィス・オフィス移転ならQuickService

物件詳細はこちらから

 0120-55-2620

【受付時間】平日9:30~18:30

