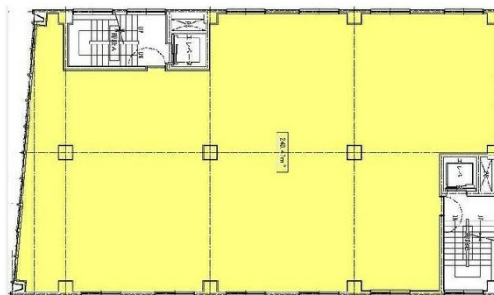


福岡ビル 3階73.64坪

千葉県千葉市中央区春日2-25-16



物件MAP



賃貸条件	
月額賃料	550,000円（税別）
坪数	73.64坪
坪単価	7,469円（税別）
共益費	賃料に含む
礼金	1ヶ月
敷金（保証金）	6ヶ月
階数	3階
入居可能日	即日

ビル情報	
所在地	千葉県千葉市中央区春日2-25-16
最寄り駅	JR中央・総武線 西千葉駅 徒歩1分
エリア	その他千葉
竣工	1988年6月
耐震	新耐震基準
階数	地上6階 地下1階
用途	事務所/店舗
構造	RC造

設備情報	
エレベーター	2基
空調	個別空調
OAフロア	
基準階天井高	2,500mm
光ファイバー	調査中
トイレ	男女別・室内
セキュリティ	調査中
駐車場	無し