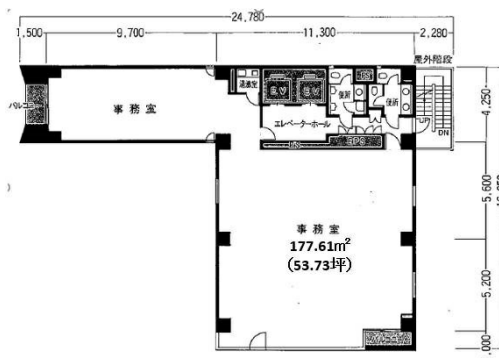


# Jプロ東日本橋ビル 7階53.73坪

東京都中央区東日本橋2-16-4



## 物件MAP



賃貸条件	
坪数	53.73坪
階数	7階
入居可能日	
ビル情報	
所在地	東京都中央区東日本橋2-16-4
最寄り駅	JR総武本線 馬喰町駅 徒歩3分 都営浅草線 東日本橋駅 徒歩3分 都営新宿線 馬喰横山駅 徒歩3分 JR中央・総武線 浅草橋駅 徒歩5分
エリア	人形町・小伝馬町・馬喰町エリア
竣工	1988年5月
耐震	新耐震基準
階数	地上9階
用途	事務所
構造	SRC造
設備情報	
エレベーター	2基
空調	個別空調
OAフロア	OAフロア
基準階天井高	2,500mm
光ファイバー	有り
トイレ	男女別・室外
セキュリティ	有り
駐車場	有り



事務所移転の簡単検索サイト

Quick Service

クイックサービス

Jプロ東日本橋ビル 7階53.73坪 東京都中央区東日本橋2-16-4

人形町・小伝馬町・馬喰町エリア (ビルID: 0052754) の賃貸オフィス

貸事務所・レンタルオフィス・オフィス移転ならQuickService

物件詳細はこちらから



0120-55-2620

【受付時間】平日9:30~18:30

