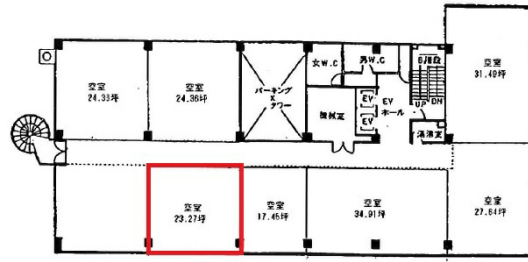


サンビル 3階23.27坪

北海道札幌市中央区北三条西28-1



物件MAP



賃貸条件	
月額賃料	116,350円 (税別)
坪数	23.27坪
坪単価	5,000円 (税別)
共益費	46,540円
礼金	無し
敷金 (保証金)	698100円
階数	3階
入居可能日	即日

ビル情報	
所在地	北海道札幌市中央区北三条西28-1
最寄り駅	札幌市営地下鉄東西線 西28丁目駅 徒歩2分 札幌市営地下鉄東西線 円山公園駅 徒歩11分 札幌市営地下鉄東西線 二十四軒駅 徒歩18分 札幌市営地下鉄東西線 西18丁目駅 徒歩22分 札幌市電山鼻線 西15丁目駅 徒歩29分
エリア	すすきの・豊水すすきの・その他 (円山公園) エリア
竣工	1975年
耐震	旧耐震基準
階数	地上6階
用途	事務所
構造	

設備情報	
エレベーター	2基
空調	セントラル空調
OAフロア	Pタイル
基準階天井高	
光ファイバー	有り
トイレ	男女別・室外
セキュリティ	無し
駐車場	