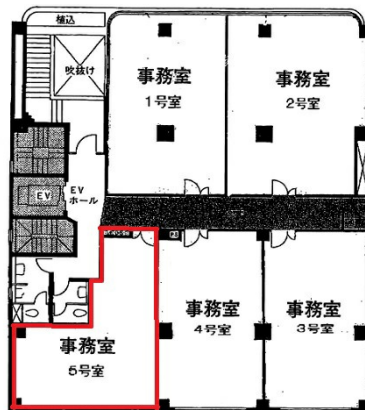


# エム・ケイビル 2階13.81坪

広島県広島市中区八丁堀5-29



## 物件MAP



賃貸条件	
坪数	13.81坪
階数	2階 (205)
入居可能日	
ビル情報	
所在地	広島県広島市中区八丁堀5-29
最寄り駅	広電9系統(白島線) 女学院前駅 徒歩3分 広電2系統(宮島線) 八丁堀駅 徒歩5分 広電1系統(宇品線) 立町駅 徒歩6分
エリア	広島市中区エリア
竣工	1986年11月
耐震	新耐震基準
階数	地上8階
用途	事務所
構造	RC造
設備情報	
エレベーター	1基
空調	個別空調
OAフロア	Pタイル
基準階天井高	
光ファイバー	無し
トイレ	男女別・室外
セキュリティ	無し
駐車場	無し



事務所移転の簡単検索サイト

Quick Service

クイックサービス

エム・ケイビル 2階13.81坪 広島県広島市中区八丁堀5-29

広島市中区エリア (ビルID: 0052707) の賃貸オフィス

貸事務所・レンタルオフィス・オフィス移転ならQuickService

物件詳細はこちらから



0120-55-2620

【受付時間】平日9:30~18:30

