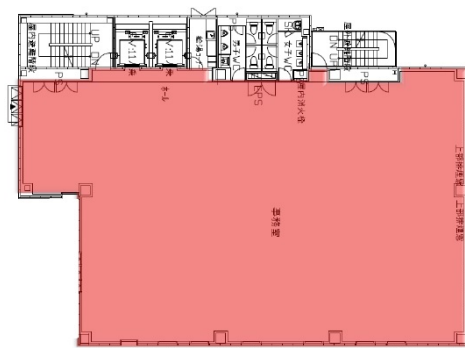


関電不動産高麗橋ビル 4階104.53坪

大阪府大阪市中央区高麗橋3-1-6



物件MAP



賃貸条件	
坪数	104.53坪
階数	4階
入居可能日	
ビル情報	
所在地	大阪府大阪市中央区高麗橋3-1-6
最寄り駅	京阪本線 淀屋橋駅 徒歩4分 大阪メトロ御堂筋線 淀屋橋駅 徒歩4分 大阪メトロ堺筋線 北浜駅 徒歩4分 京阪本線 北浜駅 徒歩4分
エリア	淀屋橋・北浜エリア
竣工	2021年2月
耐震	新耐震基準
階数	地上9階
用途	事務所
構造	S造
設備情報	
エレベーター	2基
空調	個別空調
OAフロア	OAフロア
基準階天井高	2,650mm
光ファイバー	
トイレ	男女別・室外
セキュリティ	有り
駐車場	有り