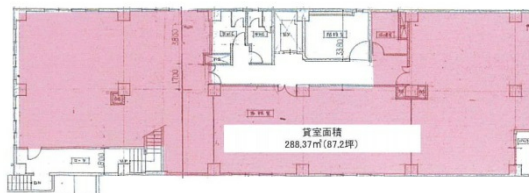


山田ビル 3階87.2坪

愛知県名古屋市中区正木3-13-8



物件MAP



賃貸条件	
坪数	87.2坪
階数	3階
入居可能日	
ビル情報	
所在地	愛知県名古屋市中区正木3-13-8
最寄り駅	JR中央本線 金山駅 徒歩7分 名古屋市営地下鉄名城線 金山駅 徒歩7分 名鉄名古屋本線 金山駅 徒歩7分
エリア	金山・大須・上前津エリア
竣工	1978年12月
耐震	旧耐震基準
階数	地上10階
用途	事務所/店舗
構造	RC造
設備情報	
エレベーター	1基
空調	個別空調
OAフロア	タイルカーペット
基準階天井高	
光ファイバー	有り
トイレ	男女別・室外
セキュリティ	無し
駐車場	有り



事務所移転の簡単検索サイト

Quick Service

クイックサービス

山田ビル 3階87.2坪 愛知県名古屋市中区正木3-13-8

金山・大須・上前津エリア (ビルID: 0052684) の賃貸オフィス

貸事務所・レンタルオフィス・オフィス移転ならQuickService

物件詳細はこちらから



0120-55-2620

【受付時間】平日9:30~18:30

