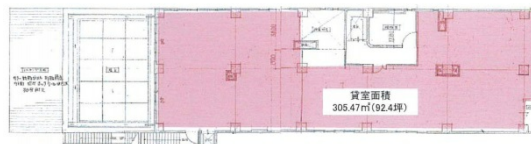


山田ビル 2階92.4坪

愛知県名古屋市中区正木3-13-8



物件MAP



| 賃貸条件 | |
|--------|---|
| 坪数 | 92.4坪 |
| 階数 | 2階 |
| 入居可能日 | |
| ビル情報 | |
| 所在地 | 愛知県名古屋市中区正木3-13-8 |
| 最寄り駅 | JR中央本線 金山駅 徒歩7分 名古屋市営地下鉄名城線 金山駅 徒歩7分 名鉄名古屋本線 金山駅 徒歩7分 |
| エリア | 金山・大須・上前津エリア |
| 竣工 | 1978年12月 |
| 耐震 | 旧耐震基準 |
| 階数 | 地上10階 |
| 用途 | 事務所/店舗 |
| 構造 | RC造 |
| 設備情報 | |
| エレベーター | 1基 |
| 空調 | 個別空調 |
| OAフロア | タイルカーペット |
| 基準階天井高 | |
| 光ファイバー | 有り |
| トイレ | 男女別・室外 |
| セキュリティ | 無し |
| 駐車場 | 有り |