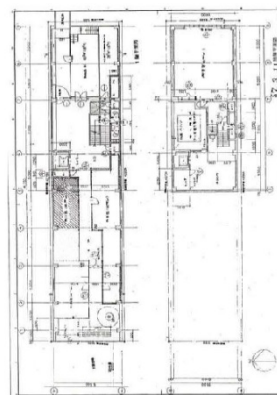


ジャパンライフビル 1階28.71坪

大阪府大阪市中央区心斎橋筋2-3-24



物件MAP



賃貸条件	
月額賃料	750,000円 (税別)
坪数	28.71坪
坪単価	26,123円 (税別)
共益費	賃料に含む
礼金	2ヶ月
敷金 (保証金)	1ヶ月
階数	1階
入居可能日	即日

ビル情報	
所在地	大阪府大阪市中央区心斎橋筋2-3-24
最寄り駅	大阪メトロ御堂筋線 なんば駅 徒歩4分 大阪メトロ四つ橋線 なんば駅 徒歩8分 大阪メトロ御堂筋線 心斎橋駅 徒歩8分
エリア	心斎橋・長堀橋エリア
竣工	1983年5月
耐震	旧耐震基準
階数	地上5階 地下1階
用途	店舗
構造	SRC造

設備情報	
エレベーター	1基
空調	無し
OAフロア	スケルトン
基準階天井高	
光ファイバー	調査中
トイレ	男女別・室外
セキュリティ	有り
駐車場	無し



事務所移転の簡単検索サイト

Quick Service

クイックサービス

ジャパンライフビル 1階28.71坪 大阪府大阪市中央区心斎橋筋2-3-24

心斎橋・長堀橋エリア (ビルID: 0052676) の賃貸オフィス

貸事務所・レンタルオフィス・オフィス移転ならQuickService

物件詳細はこちらから



0120-55-2620

【受付時間】平日9:30~18:30

