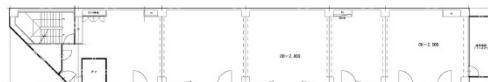


BEARE本町 BLDG. 3階69.78坪

大阪府大阪市中央区本町2-6-5



物件MAP



賃貸条件	
坪数	69.78坪
階数	3階
入居可能日	

ビル情報	
所在地	大阪府大阪市中央区本町2-6-5
最寄り駅	大阪メトロ堺筋線 堺筋本町駅 徒歩3分 大阪メトロ中央線 堺筋本町駅 徒歩3分 大阪メトロ御堂筋線 本町駅 徒歩5分 大阪メトロ中央線 本町駅 徒歩5分 大阪メトロ四つ橋線 本町駅 徒歩5分

エリア	本町・堺筋本町エリア
竣工	1992年1月
耐震	新耐震基準
階数	地上8階 地下1階
用途	事務所/店舗
構造	S造

設備情報	
エレベーター	1基
空調	個別空調
OAフロア	タイルカーペット
基準階天井高	2,400mm
光ファイバー	有り
トイレ	男女別・室外
セキュリティ	有り
駐車場	



事務所移転の簡単検索サイト

Quick Service

クイックサービス

BEARE本町 BLDG. 3階69.78坪 大阪府大阪市中央区本町2-6-5

本町・堺筋本町エリア (ビルID: 0052660) の賃貸オフィス

貸事務所・レンタルオフィス・オフィス移転ならQuickService

物件詳細はこちらから



0120-55-2620

【受付時間】平日9:30~18:30

