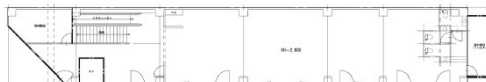


BEARE本町 BLDG. 2階66.24坪

大阪府大阪市中央区本町2-6-5



物件MAP



賃貸条件	
坪数	66.24坪
階数	2階
入居可能日	
ビル情報	
所在地	大阪府大阪市中央区本町2-6-5
最寄り駅	大阪メトロ堺筋線 堺筋本町駅 徒歩3分 大阪メトロ中央線 堺筋本町駅 徒歩3分 大阪メトロ御堂筋線 本町駅 徒歩5分 大阪メトロ中央線 本町駅 徒歩5分 大阪メトロ四つ橋線 本町駅 徒歩5分
エリア	本町・堺筋本町エリア
竣工	1992年1月
耐震	新耐震基準
階数	地上8階 地下1階
用途	店舗
構造	S造
設備情報	
エレベーター	1基
空調	個別空調
OAフロア	タイルカーペット
基準階天井高	2,400mm
光ファイバー	有り
トイレ	男女別・室外
セキュリティ	有り
駐車場	



事務所移転の簡単検索サイト

Quick Service

クイックサービス

BEARE本町 BLDG. 2階66.24坪 大阪府大阪市中央区本町2-6-5

本町・堺筋本町エリア (ビルID: 0052660) の賃貸オフィス

貸事務所・レンタルオフィス・オフィス移転ならQuickService

物件詳細はこちらから



0120-55-2620

【受付時間】平日9:30~18:30

