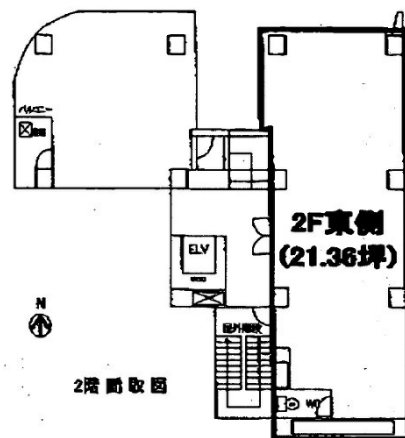


千舟町第3ビル 2階21.36坪

愛媛県松山市千舟町5-2-6



物件MAP



賃貸条件	
坪数	21.36坪
階数	2階 (東)
入居可能日	
ビル情報	
所在地	愛媛県松山市千舟町5-2-6
最寄り駅	伊予鉄道1系統(環状線) 松山市駅前駅 徒歩3分 伊予鉄道1系統(環状線) 南堀端駅 徒歩5分 伊予鉄道1系統(環状線) 市役所前駅 徒歩10分
エリア	愛媛
竣工	1991年2月
耐震	新耐震基準
階数	地上9階
用途	事務所
構造	SRC造
設備情報	
エレベーター	1基
空調	個別空調
OAフロア	
基準階天井高	
光ファイバー	
トイレ	男女共用・室内
セキュリティ	
駐車場	無し