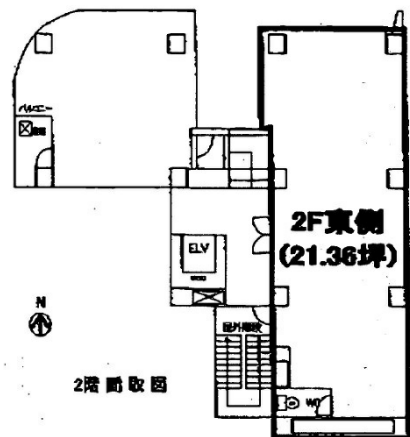


千舟町第3ビル 2階21.36坪

愛媛県松山市千舟町5-2-6



物件MAP



| 賃貸条件 | |
|--------|--|
| 坪数 | 21.36坪 |
| 階数 | 2階 (東) |
| 入居可能日 | |
| ビル情報 | |
| 所在地 | 愛媛県松山市千舟町5-2-6 |
| 最寄り駅 | 伊予鉄道1系統(環状線) 松山市駅前駅 徒歩3分 伊予鉄道1系統(環状線) 南堀端駅 徒歩5分 伊予鉄道1系統(環状線) 市役所前駅 徒歩10分 |
| エリア | 愛媛 |
| 竣工 | 1991年2月 |
| 耐震 | 新耐震基準 |
| 階数 | 地上9階 |
| 用途 | 事務所 |
| 構造 | SRC造 |
| 設備情報 | |
| エレベーター | 1基 |
| 空調 | 個別空調 |
| OAフロア | |
| 基準階天井高 | |
| 光ファイバー | |
| トイレ | 男女共用・室内 |
| セキュリティ | |
| 駐車場 | 無し |



事務所移転の簡単検索サイト

Quick Service

クイックサービス

千舟町第3ビル 2階21.36坪 愛媛県松山市千舟町5-2-6

愛媛 (ビルID: 0052658) の賃貸オフィス

貸事務所・レンタルオフィス・オフィス移転ならQuickService

物件詳細はこちらから



0120-55-2620

【受付時間】平日9:30~18:30

