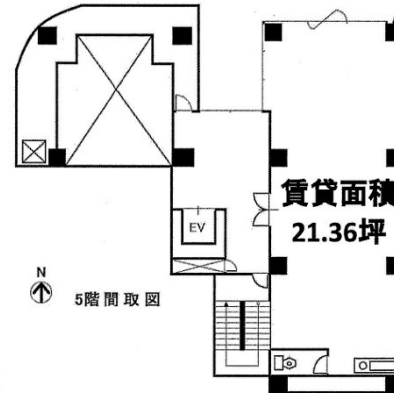


# 千舟町第3ビル 5階21.36坪

愛媛県松山市千舟町5-2-6



## 物件MAP



賃貸条件	
坪数	21.36坪
階数	5階
入居可能日	
ビル情報	
所在地	愛媛県松山市千舟町5-2-6
最寄り駅	伊予鉄道1系統(環状線) 松山市駅前駅 徒歩3分 伊予鉄道1系統(環状線) 南堀端駅 徒歩5分 伊予鉄道1系統(環状線) 市役所前駅 徒歩10分
エリア	愛媛
竣工	1991年2月
耐震	新耐震基準
階数	地上9階
用途	事務所/店舗
構造	SRC造
設備情報	
エレベーター	1基
空調	個別空調
OAフロア	
基準階天井高	
光ファイバー	
トイレ	男女共用・室内
セキュリティ	
駐車場	無し