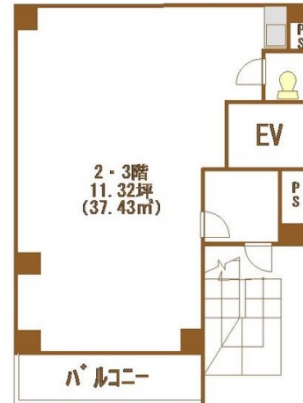


サトービル 3階11.32坪

東京都千代田区鍛冶町2-9-8



物件MAP



賃貸条件	
月額賃料	147,160円 (税別)
坪数	11.32坪
坪単価	13,000円 (税別)
共益費	22,640円
礼金	無し
敷金 (保証金)	6ヶ月
階数	3階
入居可能日	即日

ビル情報	
所在地	東京都千代田区鍛冶町2-9-8
最寄り駅	JR中央線(快速) 神田駅 徒歩2分 都営新宿線 岩本町駅 徒歩5分 JR京浜東北線 秋葉原駅 徒歩8分
エリア	岩本町・秋葉原エリア
竣工	1986年4月
耐震	新耐震基準
階数	地上9階
用途	事務所
構造	S造

設備情報	
エレベーター	1基
空調	個別空調
OAフロア	その他
基準階天井高	
光ファイバー	有り
トイレ	男女共用・室内
セキュリティ	有り
駐車場	



サトービル 3階11.32坪 東京都千代田区鍛冶町2-9-8

岩本町・秋葉原エリア (ビルID: 0052616) の賃貸オフィス

貸事務所・レンタルオフィス・オフィス移転ならQuickService

物件詳細はこちらから

0120-55-2620

【受付時間】平日9:30~18:30

