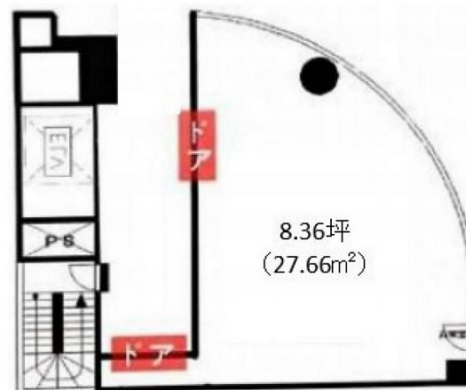


バイファルビルディング日本橋 1階8.36坪

東京都中央区日本橋馬喰町1-14-4



物件MAP



賃貸条件	
坪数	8.36坪
階数	1階
入居可能日	
ビル情報	
所在地	東京都中央区日本橋馬喰町1-14-4
最寄り駅	JR総武本線 馬喰町駅 徒歩1分 都営新宿線 馬喰横山駅 徒歩4分 JR中央・総武線 浅草橋駅 徒歩4分
エリア	人形町・小伝馬町・馬喰町エリア
竣工	1992年8月
耐震	新耐震基準
階数	地上9階
用途	事務所/店舗
構造	S造
設備情報	
エレベーター	1基
空調	個別空調
OAフロア	その他
基準階天井高	
光ファイバー	有り
トイレ	男女共用・室内
セキュリティ	有り
駐車場	

