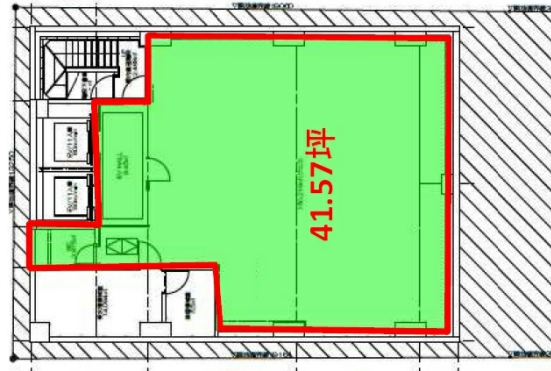


# 心齋橋M&Mビル 地下1階40.88坪

大阪府大阪市中央区南船場3-3-21



## 物件MAP



賃貸条件	
月額賃料	相談
坪数	40.88坪
坪単価	相談
共益費	賃料に含む
礼金	無し
敷金（保証金）	12ヶ月
階数	B1階
入居可能日	相談

ビル情報	
所在地	大阪府大阪市中央区南船場3-3-21
最寄り駅	大阪メトロ御堂筋線 心齋橋駅 徒歩4分 大阪メトロ長堀鶴見緑地線 長堀橋駅 徒歩6分 大阪メトロ四つ橋線 四ツ橋駅 徒歩10分 大阪メトロ中央線 本町駅 徒歩10分 大阪メトロ堺筋線 堺筋本町駅 徒歩11分
エリア	心齋橋・長堀橋エリア
竣工	1995年5月
耐震	
階数	地上8階 地下1階
用途	事務所/店舗
構造	S造、一部RC造

設備情報	
エレベーター	2基
空調	個別空調
OAフロア	OAフロア
基準階天井高	2,700mm
光ファイバー	
トイレ	男女別・室外
セキュリティ	有り
駐車場	



事務所移転の簡単検索サイト

Quick Service

クイックサービス

心齋橋M&Mビル 地下1階40.88坪 大阪府大阪市中央区南船場3-3-21

心齋橋・長堀橋エリア（ビルID：0052595）の賃貸オフィス

貸事務所・レンタルオフィス・オフィス移転ならQuickService

物件詳細はこちらから

0120-55-2620

【受付時間】平日9:30~18:30

