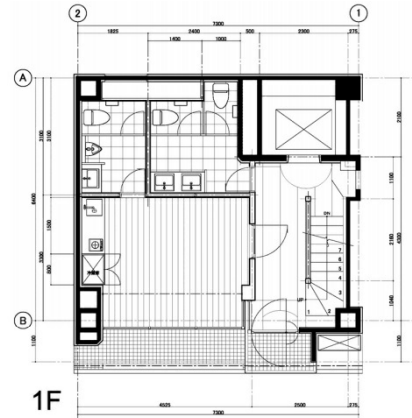


# DCCビル 1階12.89坪

東京都中央区新富1-6-16



## 物件MAP



賃貸条件	
坪数	12.89坪
階数	1階
入居可能日	
ビル情報	
所在地	東京都中央区新富1-6-16
最寄り駅	東京メトロ有楽町線 新富町駅 徒歩2分 都営浅草線 宝町駅 徒歩5分 東京メトロ日比谷線 八丁堀駅 徒歩5分
エリア	築地・新富・月島エリア
竣工	1984年8月
耐震	新耐震基準
階数	地上5階 地下2階
用途	事務所
構造	RC造
設備情報	
エレベーター	1基
空調	個別空調
OAフロア	Pタイル
基準階天井高	
光ファイバー	有り
トイレ	男女別・室内
セキュリティ	有り
駐車場	無し



事務所移転の簡単検索サイト

**DCCビル 1階12.89坪** 東京都中央区新富1-6-16

築地・新富・月島エリア (ビルID: 0052586) の賃貸オフィス

クイックサービス

貸事務所・レンタルオフィス・オフィス移転なら**QuickService**

物件詳細はこちらから

 **0120-55-2620**

【受付時間】平日9:30~18:30

