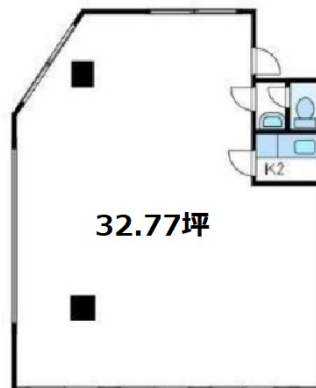


# FSK日進ビル 3階32.77坪

埼玉県さいたま市北区日進町2-495



## 物件MAP



賃貸条件	
坪数	32.77坪
階数	3階
入居可能日	

ビル情報	
所在地	埼玉県さいたま市北区日進町2-495
最寄り駅	JR川越線 日進駅 徒歩10分 JR埼京線 日進駅 徒歩10分
エリア	その他埼玉
竣工	1990年10月
耐震	新耐震基準
階数	地上4階
用途	事務所
構造	RC造

設備情報	
エレベーター	
空調	個別空調
OAフロア	タイルカーペット
基準階天井高	
光ファイバー	調査中
トイレ	男女共用・室内
セキュリティ	調査中
駐車場	無し