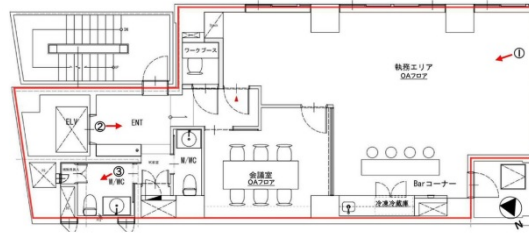


# ユースクエア西五反田 7階25.82坪

東京都品川区西五反田1-17-6



## 物件MAP



賃貸条件	
月額賃料	651,955円(税別)
坪数	25.82坪
坪単価	25,250円(税別)
共益費	賃料に含む
礼金	1ヶ月
敷金(保証金)	3ヶ月
階数	7階(申込有)
入居可能日	即日

ビル情報	
所在地	東京都品川区西五反田1-17-6
最寄り駅	JR山手線 五反田駅 徒歩3分 東急池上線 五反田駅 徒歩3分 都営浅草線 五反田駅 徒歩3分 東急池上線 大崎広小路駅 徒歩2分
エリア	五反田・目黒エリア
竣工	1986年4月
耐震	新耐震基準
階数	地上9階
用途	事務所
構造	SRC造

設備情報	
エレベーター	1基
空調	個別空調
OAフロア	タイルカーペット
基準階天井高	
光ファイバー	有り
トイレ	男女共用・室内
セキュリティ	有り
駐車場	無し



事務所移転の簡単検索サイト

Quick Service

クイックサービス

ユースクエア西五反田 7階25.82坪 東京都品川区西五反田1-17-6

五反田・目黒エリア(ビルID: 0052549)の賃貸オフィス

貸事務所・レンタルオフィス・オフィス移転ならQuickService

物件詳細はこちらから

0120-55-2620

【受付時間】平日9:30~18:30

