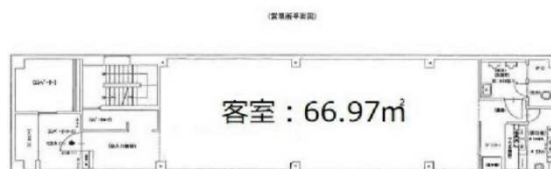


第6大澤ビル 4階35.48坪

東京都江東区亀戸5-15-3



物件MAP



賃貸条件	
月額賃料	345,000円 (税別)
坪数	35.48坪
坪単価	9,724円 (税別)
共益費	15,000円
礼金	無し
敷金 (保証金)	6ヶ月
階数	4階
入居可能日	即日

ビル情報	
所在地	東京都江東区亀戸5-15-3
最寄り駅	JR中央・総武線 亀戸駅 徒歩3分
エリア	亀戸エリア
竣工	1991年1月
耐震	新耐震基準
階数	地上6階 地下1階
用途	事務所/店舗
構造	S造

設備情報	
エレベーター	1基
空調	
OAフロア	
基準階天井高	
光ファイバー	
トイレ	
セキュリティ	
駐車場	



事務所移転の簡単検索サイト

Quick Service

クイックサービス

第6大澤ビル 4階35.48坪 東京都江東区亀戸5-15-3

亀戸エリア (ビルID: 0052523) の賃貸オフィス

貸事務所・レンタルオフィス・オフィス移転なら**QuickService**

物件詳細はこちらから

 **0120-55-2620**

【受付時間】平日9:30~18:30

