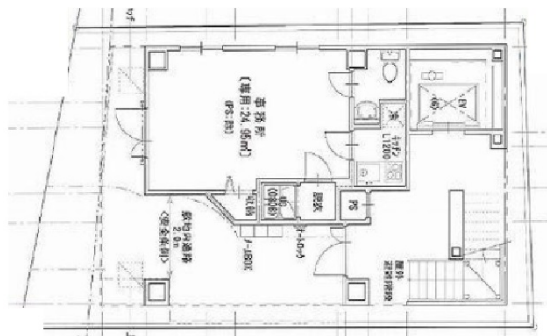


プレミア南千住 1階7.54坪

東京都荒川区南千住3-6-10



物件MAP



賃貸条件	
月額賃料	100,000円 (税別)
坪数	7.54坪
坪単価	13,263円 (税別)
共益費	無し
礼金	1ヶ月
敷金 (保証金)	3ヶ月
階数	1階
入居可能日	相談

ビル情報	
所在地	東京都荒川区南千住3-6-10
最寄り駅	JR常磐線 南千住駅 徒歩7分 つくばエクスプレス 南千住駅 徒歩7分 東京メトロ日比谷線 南千住駅 徒歩7分
エリア	その他東京
竣工	2018年3月
耐震	新耐震基準
階数	地上8階
用途	事務所/店舗
構造	S造

設備情報	
エレベーター	
空調	個別空調
OAフロア	その他
基準階天井高	
光ファイバー	有り
トイレ	男女共用・室内
セキュリティ	調査中
駐車場	調査中