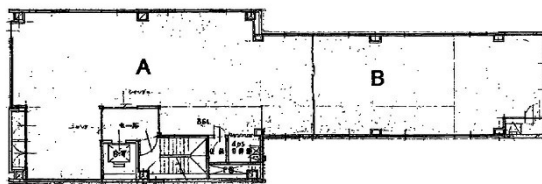


本通ミタキヤビル 3階62坪

広島県広島市中区本通1-6



物件MAP



賃貸条件	
月額賃料	500,000円 (税別)
坪数	62坪
坪単価	8,065円 (税別)
共益費	50,000円
礼金	1ヶ月
敷金 (保証金)	6ヶ月
階数	3階 (3AB)
入居可能日	即日

ビル情報	
所在地	広島県広島市中区本通1-6
最寄り駅	広電1系統(宇品線) 八丁堀駅 徒歩2分 広電1系統(宇品線) 立町駅 徒歩2分 広電1系統(宇品線) 胡町駅 徒歩5分
エリア	広島市中区エリア
竣工	1978年10月
耐震	旧耐震基準
階数	地上5階
用途	店舗
構造	RC造

設備情報	
エレベーター	1基
空調	無し
OAフロア	スケルトン
基準階天井高	
光ファイバー	
トイレ	無し
セキュリティ	無し
駐車場	無し



本通ミタキヤビル 3階62坪 広島県広島市中区本通1-6

広島市中区エリア (ビルID: 0052518) の賃貸オフィス

貸事務所・レンタルオフィス・オフィス移転ならQuickService

物件詳細はこちらから

 0120-55-2620

【受付時間】平日9:30~18:30

