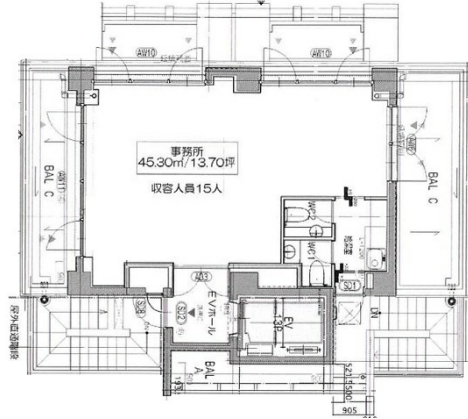


VORT福岡天神 9階13.7坪

福岡県福岡市中央区天神3-6-4



物件MAP



賃貸条件	
坪数	13.7坪
階数	9階
入居可能日	

ビル情報	
所在地	福岡県福岡市中央区天神3-6-4
最寄り駅	福岡市営地下鉄空港線 天神駅 徒歩5分 西鉄天神大牟田線 西鉄福岡(天神)駅 徒歩9分 福岡市営地下鉄空港線 赤坂駅 徒歩11分 福岡市営地下鉄七隈線 天神南駅 徒歩13分 福岡市営地下鉄空港線 中洲川端駅 徒歩14分
エリア	天神・赤坂エリア
竣工	2020年8月
耐震	新耐震基準
階数	地上9階
用途	事務所
構造	RC造

設備情報	
エレベーター	1基
空調	個別空調
OAフロア	OAフロア
基準階天井高	2,670mm
光ファイバー	有り
トイレ	男女共用・室内
セキュリティ	有り
駐車場	無し