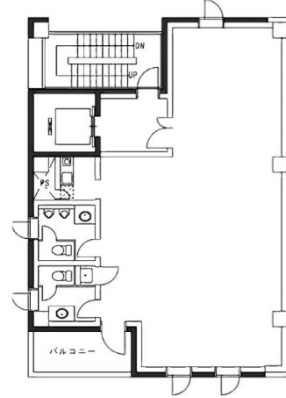


# 渋谷THビル 6階33.62坪

東京都渋谷区東2-24-3



## 物件MAP



賃貸条件	
月額賃料	739,640円 (税別)
坪数	33.62坪
坪単価	22,000円 (税別)
共益費	100,860円
礼金	無し
敷金 (保証金)	10ヶ月
階数	6階
入居可能日	2024年5月

ビル情報	
所在地	東京都渋谷区東2-24-3
最寄り駅	JR山手線 恵比寿駅 徒歩8分 東京メトロ銀座線 渋谷駅 徒歩10分
エリア	渋谷エリア
竣工	2005年6月
耐震	新耐震基準
階数	地上8階 地下1階
用途	事務所
構造	SRC造

設備情報	
エレベーター	1基
空調	個別空調
OAフロア	OAフロア
基準階天井高	2,500mm
光ファイバー	有り
トイレ	男女別・室内
セキュリティ	有り
駐車場	無し



事務所移転の簡単検索サイト

渋谷THビル 6階33.62坪 東京都渋谷区東2-24-3

渋谷エリア (ビルID: 0052482) の賃貸オフィス

クイックサービス

貸事務所・レンタルオフィス・オフィス移転ならQuickService

物件詳細はこちらから

 0120-55-2620

【受付時間】平日9:30~18:30

