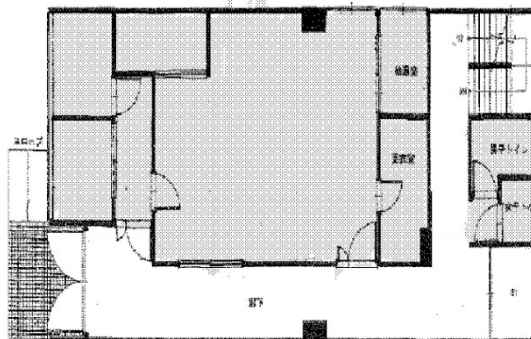


トレノ新松戸 1階24.38坪

千葉県松戸市新松戸2-9



物件MAP



賃貸条件	
坪数	24.38坪
階数	1階
入居可能日	

ビル情報	
所在地	千葉県松戸市新松戸2-9
最寄り駅	JR常磐線 新松戸駅 徒歩2分 JR武蔵野線 新松戸駅 徒歩2分
エリア	松戸・柏エリア
竣工	1985年3月
耐震	新耐震基準
階数	地上5階
用途	事務所/店舗
構造	RC造

設備情報	
エレベーター	1基
空調	個別空調
OAフロア	タイルカーペット
基準階天井高	2,500mm
光ファイバー	有り
トイレ	男女別・室外
セキュリティ	無し
駐車場	無し