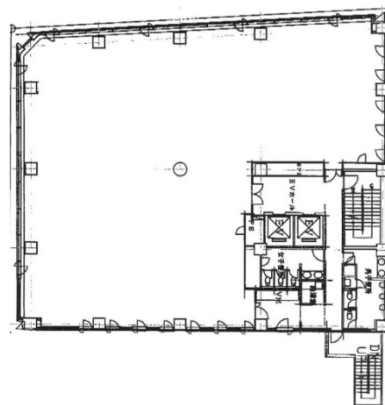


さくらビル 5階150.13坪

東京都江東区深川2-8-19



物件MAP



賃貸条件	
月額賃料	1,651,430円 (税別)
坪数	150.13坪
坪単価	11,000円 (税別)
共益費	300,260円
礼金	無し
敷金 (保証金)	12ヶ月
階数	5階 (先行有)
入居可能日	即日

ビル情報	
所在地	東京都江東区深川2-8-19
最寄り駅	東京メトロ東西線 門前仲町駅 徒歩5分 都営大江戸線 門前仲町駅 徒歩5分
エリア	その他江東区
竣工	1993年2月
耐震	新耐震基準
階数	地上8階
用途	事務所
構造	調査中

設備情報	
エレベーター	2基
空調	個別空調
OAフロア	OAフロア
基準階天井高	
光ファイバー	有り
トイレ	男女別・室外
セキュリティ	調査中
駐車場	有り