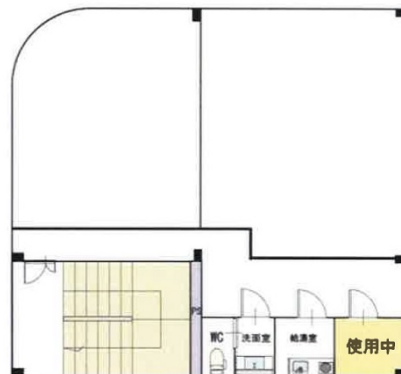


タイコウビル 2階35.56坪

愛知県名古屋市名東区猪高台1-1301



物件MAP



賃貸条件	
坪数	35.56坪
階数	2階
入居可能日	
ビル情報	
所在地	愛知県名古屋市名東区猪高台1-1301
最寄り駅	名古屋市営地下鉄東山線 上社駅 徒歩16分
エリア	一社・藤ヶ丘エリア
竣工	1993年8月
耐震	新耐震基準
階数	地上3階
用途	事務所
構造	S造
設備情報	
エレベーター	
空調	
OAフロア	OAフロア
基準階天井高	
光ファイバー	
トイレ	男女共用・室外
セキュリティ	有り
駐車場	無し