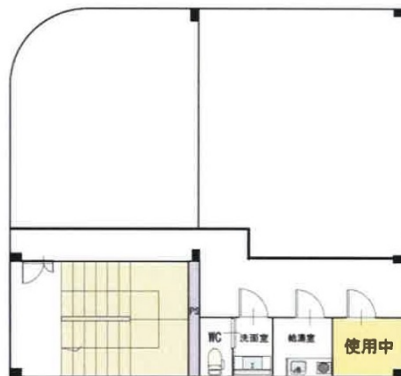


タイコウビル 2階35.56坪

愛知県名古屋市名東区猪高台1-1301



物件MAP



賃貸条件	
坪数	35.56坪
階数	2階
入居可能日	
ビル情報	
所在地	愛知県名古屋市名東区猪高台1-1301
最寄り駅	名古屋市営地下鉄東山線 上社駅 徒歩16分
エリア	一社・藤ヶ丘エリア
竣工	1993年8月
耐震	新耐震基準
階数	地上3階
用途	事務所
構造	S造
設備情報	
エレベーター	
空調	
OAフロア	OAフロア
基準階天井高	
光ファイバー	
トイレ	男女共用・室外
セキュリティ	有り
駐車場	無し



事務所移転の簡単検索サイト

Quick Service

クイックサービス

タイコウビル 2階35.56坪 愛知県名古屋市名東区猪高台1-1301

一社・藤ヶ丘エリア (ビルID: 0052458) の賃貸オフィス

貸事務所・レンタルオフィス・オフィス移転なら**QuickService**

物件詳細はこちらから



0120-55-2620

【受付時間】平日9:30~18:30

