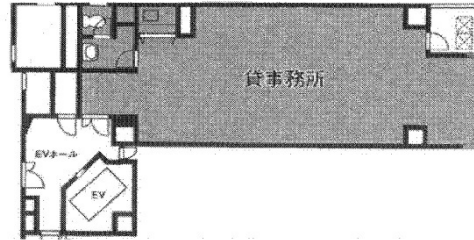


# 成瀬秋葉原ビル 6階16.8坪

東京都千代田区神田松永町22



## 物件MAP



賃貸条件	
月額賃料	159,600円 (税別)
坪数	16.8坪
坪単価	9,500円 (税別)
共益費	53,760円
礼金	無し
敷金 (保証金)	8ヶ月
階数	6階
入居可能日	即日

ビル情報	
所在地	東京都千代田区神田松永町22
最寄り駅	JR中央・総武線 秋葉原駅 徒歩5分 東京メトロ日比谷線 秋葉原駅 徒歩5分 東京メトロ銀座線 末広町駅 徒歩6分
エリア	岩本町・秋葉原エリア
竣工	1988年3月
耐震	新耐震基準
階数	地上9階
用途	事務所
構造	S造

設備情報	
エレベーター	1基
空調	個別空調
OAフロア	その他
基準階天井高	
光ファイバー	有り
トイレ	男女共用・室内
セキュリティ	有り
駐車場	