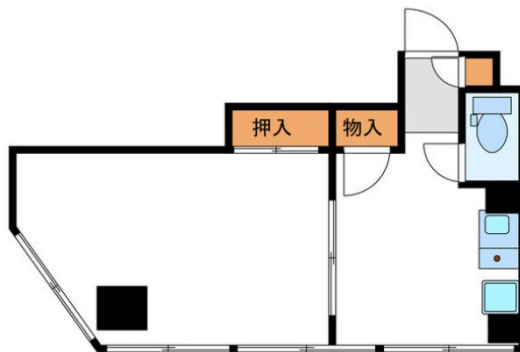


餅喜ビル 3階9.07坪

愛知県名古屋市中区丸の内2-10-16



物件MAP



| 賃貸条件 | |
|----------|--------------|
| 月額賃料 | 65,000円 (税別) |
| 坪数 | 9.07坪 |
| 坪単価 | 7,166円 (税別) |
| 共益費 | 3,000円 |
| 礼金 | 無し |
| 敷金 (保証金) | 3ヶ月 |
| 階数 | 3階 (305) |
| 入居可能日 | 即日 |

| ビル情報 | |
|------|---|
| 所在地 | 愛知県名古屋市中区丸の内2-10-16 |
| 最寄り駅 | 名古屋市営地下鉄桜通線 丸の内駅 徒歩3分 名古屋市営地下鉄鶴舞線 丸の内駅 徒歩3分 名古屋市営地下鉄名城線 久屋大通駅 徒歩11分 名古屋市営地下鉄桜通線 久屋大通駅 徒歩11分 名古屋市営地下鉄東山線 伏見駅 徒歩11分 |
| エリア | 丸の内・久屋大通エリア |
| 竣工 | 1967年3月 |
| 耐震 | 旧耐震基準 |
| 階数 | 地上4階 |
| 用途 | 事務所/店舗 |
| 構造 | RC造 |

| 設備情報 | |
|--------|----------|
| エレベーター | |
| 空調 | 個別空調 |
| OAフロア | タイルカーペット |
| 基準階天井高 | |
| 光ファイバー | 有り |
| トイレ | 男女共用・室内 |
| セキュリティ | 調査中 |
| 駐車場 | 無し |