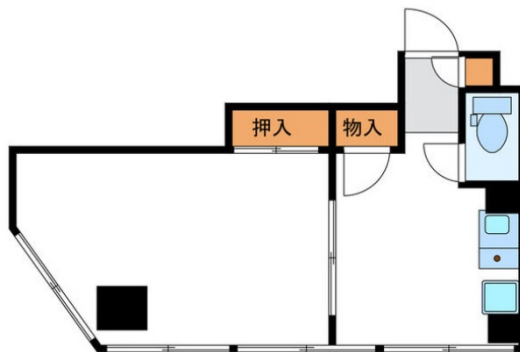


餅喜ビル 3階9.07坪

愛知県名古屋市中区丸の内2-10-16



物件MAP



賃貸条件	
月額賃料	65,000円（税別）
坪数	9.07坪
坪単価	7,166円（税別）
共益費	3,000円
礼金	無し
敷金（保証金）	3ヶ月
階数	3階（305）
入居可能日	即日

ビル情報	
所在地	愛知県名古屋市中区丸の内2-10-16
最寄り駅	名古屋市営地下鉄桜通線 丸の内駅 徒歩3分 名古屋市営地下鉄鶴舞線 丸の内駅 徒歩3分 名古屋市営地下鉄名城線 久屋大通駅 徒歩11分 名古屋市営地下鉄桜通線 久屋大通駅 徒歩11分 名古屋市営地下鉄東山線 伏見駅 徒歩11分
エリア	丸の内・久屋大通エリア
竣工	1967年3月
耐震	旧耐震基準
階数	地上4階
用途	事務所/店舗
構造	RC造

設備情報	
エレベーター	
空調	個別空調
OAフロア	タイルカーペット
基準階天井高	
光ファイバー	有り
トイレ	男女共用・室内
セキュリティ	調査中
駐車場	無し



事務所移転の簡単検索サイト 餅喜ビル 3階9.07坪 愛知県名古屋市中区丸の内2-10-16

丸の内・久屋大通エリア（ビルID：0052431）の賃貸オフィス

貸事務所・レンタルオフィス・オフィス移転ならQuickService

物件詳細はこちらから

0120-55-2620

【受付時間】平日9:30~18:30

