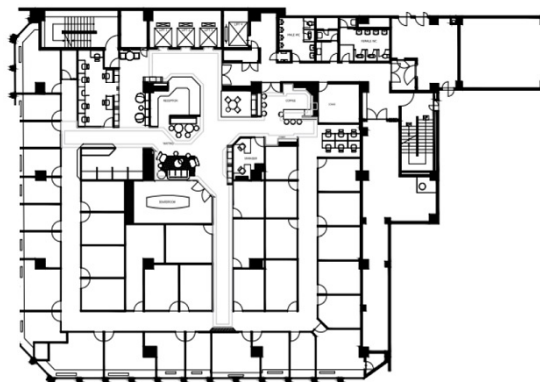


# サーブコープ（名古屋日興証券ビル） 4階0坪

愛知県名古屋市中区栄3-2-3



## 物件MAP



賃貸条件	
坪数	0坪
階数	4階（1-4名用）
入居可能日	相談
ビル情報	
所在地	愛知県名古屋市中区栄3-2-3
最寄り駅	名古屋市営地下鉄東山線 栄駅 徒歩6分 名古屋市営地下鉄名城線 栄駅 徒歩6分 名古屋市営地下鉄東山線 伏見駅 徒歩7分
エリア	伏見・栄エリア
竣工	1974年8月
耐震	旧耐震基準
階数	地上階
用途	レンタルオフィス
構造	SRC造
設備情報	
エレベーター	4基
空調	
OAフロア	OAフロア
基準階天井高	
光ファイバー	有り
トイレ	男女別・室外
セキュリティ	有り
駐車場	