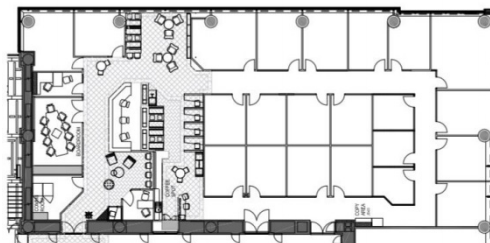


# サブコープ（名古屋ルーセントタワー） 40階0坪

愛知県名古屋市西区牛島町6-1



## 物件MAP



賃貸条件	
坪数	0坪
階数	40階（1-3名用）
入居可能日	相談
ビル情報	
所在地	愛知県名古屋市西区牛島町6-1
最寄り駅	JR中央本線 名古屋駅 徒歩7分 JR東海道本線 名古屋駅 徒歩7分 JR関西本線 名古屋駅 徒歩7分
エリア	西区エリア
竣工	2007年1月
耐震	新耐震基準
階数	地上40階 地下3階
用途	レンタルオフィス
構造	RC造、一部SRC造
設備情報	
エレベーター	26基
空調	
OAフロア	OAフロア
基準階天井高	
光ファイバー	有り
トイレ	男女別・室外
セキュリティ	有り
駐車場	



事務所移転の簡単検索サイト

Quick Service

クイックサービス

サブコープ（名古屋ルーセントタワー） 40階0坪 愛知県名古屋市西区牛島町6-1

西区エリア（ビルID：0052426）の賃貸オフィス

貸事務所・レンタルオフィス・オフィス移転ならQuickService

物件詳細はこちらから

0120-55-2620

【受付時間】平日9:30～18:30

