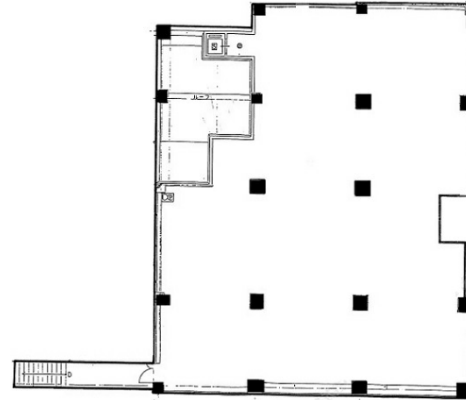


# センテニアルタワー 2階150.85坪

東京都新宿区高田馬場2-1-1



物件MAP



賃貸条件	
月額賃料	3,017,000円（税別）
坪数	150.85坪
坪単価	20,000円（税別）
共益費	賃料に含む
礼金	2ヶ月
敷金（保証金）	10ヶ月
階数	2階
入居可能日	即日

ビル情報	
所在地	東京都新宿区高田馬場2-1-1
最寄り駅	東京メトロ東西線 高田馬場駅 徒歩4分 東京メトロ副都心線 西早稲田駅 徒歩4分 JR山手線 高田馬場駅 徒歩8分 西武新宿線 高田馬場駅 徒歩8分
エリア	四谷・市ヶ谷・飯田橋エリア
竣工	1997年3月
耐震	新耐震基準
階数	地上22階 地下2階
用途	店舗
構造	RC造

設備情報	
エレベーター	
空調	無し
OAフロア	スケルトン
基準階天井高	
光ファイバー	無し
トイレ	無し
セキュリティ	無し
駐車場	



センテニアルタワー 2階150.85坪 東京都新宿区高田馬場2-1-1

四谷・市ヶ谷・飯田橋エリア（ビルID：0052403）の賃貸オフィス

貸事務所・レンタルオフィス・オフィス移転ならQuickService

物件詳細はこちらから

 0120-55-2620

【受付時間】平日9:30~18:30

