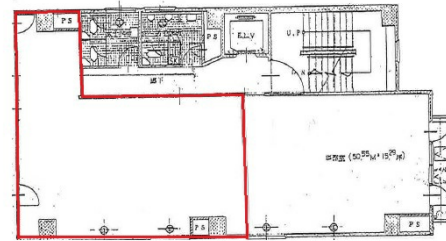


STS本社ビル 2階17.96坪

広島県広島市中区猫屋町3-9



物件MAP



賃貸条件	
月額賃料	165,000円（税別）
坪数	17.96坪
坪単価	9,187円（税別）
共益費	12,000円
礼金	1ヶ月
敷金（保証金）	3ヶ月
階数	2階
入居可能日	即日

ビル情報	
所在地	広島県広島市中区猫屋町3-9
最寄り駅	広電2系統(宮島線) 土橋駅 徒歩2分 広電2系統(宮島線) 十日市町駅 徒歩3分 広電2系統(宮島線) 小網町駅 徒歩5分
エリア	広島市中区エリア
竣工	1988年12月
耐震	新耐震基準
階数	地上5階
用途	事務所
構造	RC造

設備情報	
エレベーター	1基
空調	個別空調
OAフロア	Pタイル
基準階天井高	
光ファイバー	有り
トイレ	男女別・室外
セキュリティ	有り
駐車場	無し