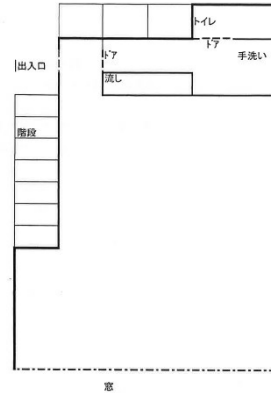


STSビル 2階16.03坪

広島県広島市中区榎町10-13



物件MAP



賃貸条件	
月額賃料	120,000円 (税別)
坪数	16.03坪
坪単価	7,486円 (税別)
共益費	賃料に含む
礼金	1ヶ月
敷金 (保証金)	3ヶ月
階数	2階
入居可能日	即日

ビル情報	
所在地	広島県広島市中区榎町10-13
最寄り駅	広電2系統(宮島線) 十日市町駅 徒歩3分 広電2系統(宮島線) 土橋駅 徒歩3分 広電2系統(宮島線) 小網町駅 徒歩4分
エリア	広島市中区エリア
竣工	1981年10月
耐震	新耐震基準
階数	地上4階
用途	事務所/店舗
構造	RC造

設備情報	
エレベーター	
空調	個別空調
OAフロア	Pタイル
基準階天井高	2,400mm
光ファイバー	無し
トイレ	男女共用・室内
セキュリティ	無し
駐車場	無し