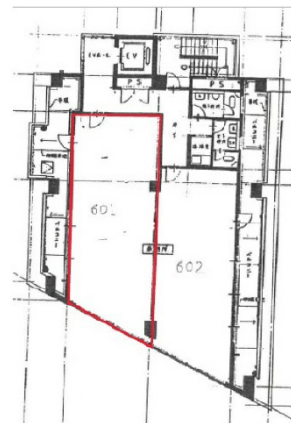


# 渡邊ビル 6階16.23坪

大阪府豊中市本町2-1-45



物件MAP



賃貸条件	
月額賃料	113,610円 (税別)
坪数	16.23坪
坪単価	7,000円 (税別)
共益費	48,690円
礼金	無し
敷金 (保証金)	12ヶ月
階数	6階
入居可能日	即日

ビル情報	
所在地	大阪府豊中市本町2-1-45
最寄り駅	阪急宝塚本線 豊中駅 徒歩3分
エリア	千里中央エリア
竣工	1992年4月
耐震	新耐震基準
階数	地上6階
用途	事務所
構造	RC造

設備情報	
エレベーター	1基
空調	個別空調
OAフロア	タイルカーペット
基準階天井高	
光ファイバー	有り
トイレ	男女別・室外
セキュリティ	有り
駐車場	



事務所移転の簡単検索サイト

Quick Service

クイックサービス

渡邊ビル 6階16.23坪 大阪府豊中市本町2-1-45

千里中央エリア (ビルID: 0052321) の賃貸オフィス

貸事務所・レンタルオフィス・オフィス移転ならQuickService

物件詳細はこちらから



0120-55-2620

【受付時間】平日9:30~18:30

